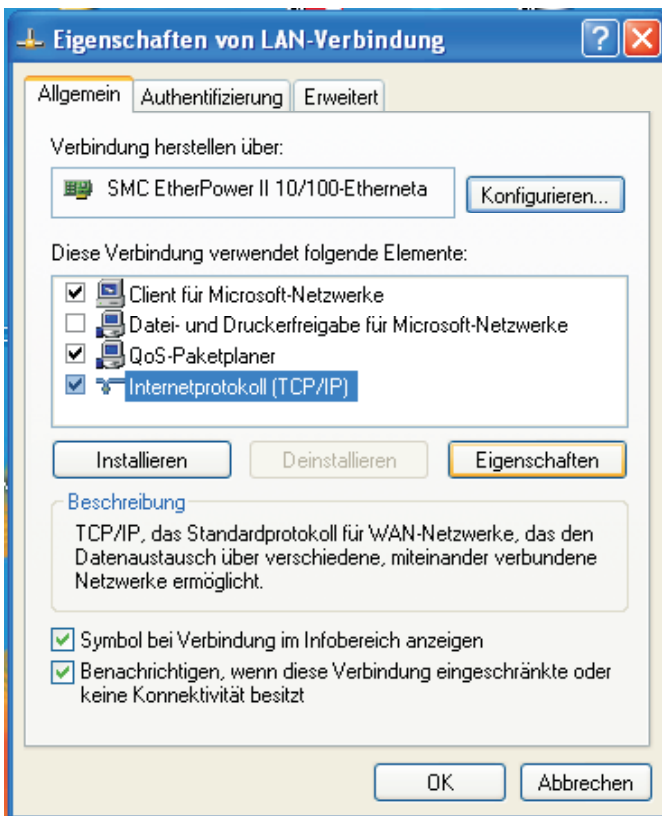
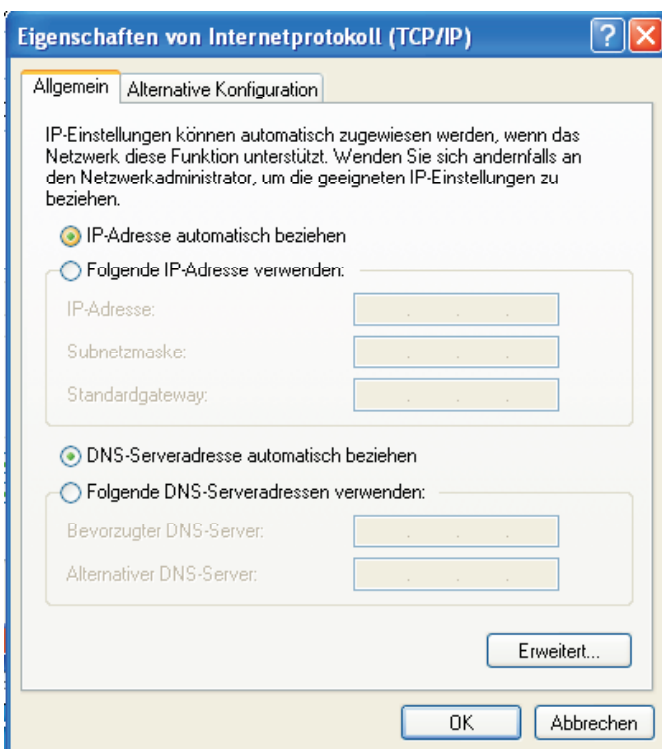


## Schnellanleitung für den Internetzugang in der "Elbaussicht Krippen"

Für die Nutzung des Internetanschlusses in unserem Haus sind nur wenige Einstellungen am PC notwendig. Folgen Sie der Schritt- für-Schritt- Anleitung. Bei Fragen stehen wir Ihnen gern zur Verfügung.



- ☐ Klicken Sie auf "Start", "Einstellungen", "Netzwerkverbindungen"
- ☐ Erkennen Sie den entsprechenden Netzwerkadapter. Meist wird dieser als "10/100 Mbit Netzwerkadapter", verbunden mit dem Namen des Herstellers, angezeigt (Im Beispiel: SMC Etherpower). Möglicherweise werden mehrere Netzwerkadapter angezeigt.
- ☐ Klicken Sie mit der rechten Maustaste auf den passenden Netzwerkadapter und wählen Sie "Eigenschaften".
- ☐ Das links sichtbare Fenster "Eigenschaften von LAN - Verbindung" sollte erscheinen
- ☐ Deaktivieren Sie aus Sicherheitsgründen "Datei- und Druckerfreigabe für Microsoft-Netzwerke", indem Sie den Haken davor entfernen
- ☐ Wählen Sie das Internetprotokoll TCP/IP aus und klicken Sie auf "Eigenschaften"
- ☐ Das Fenster "Eigenschaften von Internetprotokoll" sollte erscheinen
- ☐ Die Einstellung "IP-Adresse automatisch beziehen" sollte aktiviert sein
- ☐ Die Einstellung "DNS-Serveradresse automatisch beziehen" sollte aktiviert sein
- ☐ Schließen Sie das Eigenschaftenfenster von TCP/IP mit "OK"
- ☐ Schließen Sie das Eigenschaftenfenster von LAN-Verbindung mit "OK"



Ihre Internetverbindung sollte jetzt funktionsbereit sein. Prüfen Sie das, indem Sie Ihren Browser öffnen (Internet Explorer, Netscape, Opera o.ä.) und eine beliebige Seite im WWW aufrufen.

### Mögliche Fehler, die eventuell auftreten könnten:

- ☐ Ihr Internetbrowser will über ein Modem zum Internet verbinden. Stellen Sie "Keine Verbindung wählen" unter "Extras / Internetoptionen / Verbindungen" ein.
- ☐ Ihr Internetbrowser benutzt Proxy-Einstellungen. Diese sollten deaktiviert werden (Gleiches Menü wie voriger Punkt).
- ☐ Der Computer versucht über andere Geräte, eine Internetverbindung zu finden, z.B. WLAN. Deaktivieren Sie diese Netzwerkgeräte (Rechte Maustaste, deaktivieren)
- ☐ Ihre 100 MBit-Netzwerkkarte ist in Windows oder im CMOS-Chip deaktiviert, aktivieren Sie sie.